

## BERETTYÓ SZÜLÉSZET

Gróf Tisza István Kórház Szülészeti és Nőgyógyászati Osztály  
4100 Berettyóújfalu, Orbán Balázs tér 1. | Tel: (52) 507 555

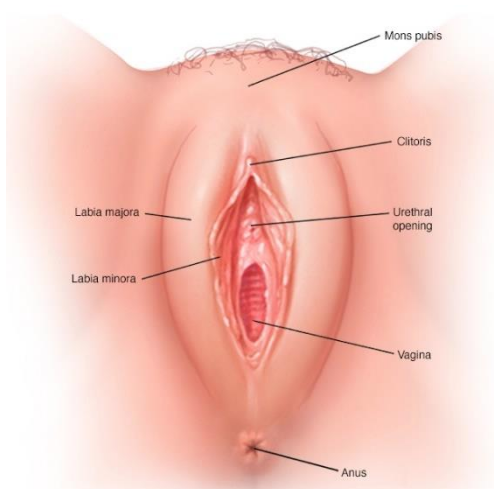
### BETEGTÁJÉKOZTATÓ Szeméremtest-eltávolítás (Vulvectomy)

Beteg neve: ..... A kezelőorvos (felvilágosítást adó orvos) neve: .....  
Születési idő: ..... beosztása: .....  
T.A.J.: ..... .....

A műtétet végző osztály: Szülészeti és Nőgyógyászati Osztály

#### 1. Alapvető anatómiai és élettani tudnivalók:

A külső női nemi szerveken (vulva) a hüvelybemenetet és az azt körülvevő szerveket értjük. Feladatuk, hogy biztosítsák a megtermékenyítést, védjék a belső szerveket a fertőzésektől, és szexuális örömet szolgáltatassanak.



Részei a szeméremdomb, a csikló, a kis-és nagyajkak, a hüvelybemenet, a külső húgycsőnyílás, valamint a gát. Igen bő ér-és ideghálózattal rendelkeznek, nyirok elvezetése az ágyéki nyirokcsomók felé történik.

#### 2. A műtétet igénylő megbetegedések magyarul:

- rákot megelőző állapotok (prekancerózisok)
- szeméremtest rák (carcinoma vulvae)

#### 3. Tervezett beavatkozás megnevezése:

A szeméremtest teljes, vagy részleges eltávolítása attól függően, hogy az elváltozás hol helyezkedik el, illetve milyen stádiumban kerül felismerésre. Ezekről a tényezőktől függően szükségessé válhat az ágyéki nyirokcsomók eltávolítása, illetve a műtétet követő besugárzása. Osztályunkon ez utóbbi gyakorlatot folytatjuk.



## **BERETTYÓ SZÜLÉSZET**

Gróf Tisza István Kórház Szülészeti és Nőgyógyászati Osztály  
4100 Berettyóújfalu, Orbán Balázs tér 1. | Tel: (52) 507 555

### **4. A beavatkozás célja, várható előnye:**

A betegség kimenetele függ attól, hogy rákmegelőző állapotról, vagy igen korai rákról van szó, illetve a daganat már előrehaladott állapotban van. Előbbi esetben a műtéttől teljes gyógyulás várható, az utóbbi kórjósata rossz, az öt éves túlélés I.-II. stádiumban 70 %, előrehaladott állapotban 35 %.

### **5. A javasolt gyógymód, kezelés, műtét elmaradásának kockázatai/következményei:**

A daganat tovaterjedése a húgycsőnyílásra, a hüvelyre, a gáton keresztül a végbélre, a medencecsontokra. A daganatsejtek a nyirokér hálózat útján a közeli és távolabbi nyirokcsomókra.

6. Tudomásul veszem, hogy adódhatnak olyan körülmények, melyek megghiúsíthatják, módosíthatják a tervezett beavatkozást, és szakszerű műtét esetén is felléphetnek előre nem várható szövődmények, amelyek kedvezőtlenül befolyásolhatják a várható gyógyulásumat.

### **7. Általános műtéti kockázatok:**

A műtétek általános veszélyei úgymint trombózis/embólia, sebfertőzés, keringési reakciók, egyébként egészséges egyénben ritkák. A műtét kapcsán kivitelezett egyszerű beavatkozások sem teljesen veszélytelenek: infúzió bekötése, centrális visszér kanül behelyezése is szükségessé válhat. A fektetés műtéti előkészítés során perifériás idegsérülést okozó nyomási károsodást, a nyaki gerinc sérülését is okozhatja. A műtéti fertőtlenítés, elektromos kés, lézersugár használata során gyulladások, hegek, égési sérülések keletkezhetnek. A testékszerek az elektromos eszközök alkalmazása során égési sérüléseket okozhatnak a bőrön, ezért kérjük azok eltávolítását a műtét előtt. A különböző kábító-és teljesítményfokozó szerek hatása alatt álló egyének gyógyszerekre, ill. a műtéti tehertételre való reakcióképessége megváltozhat, ezért kérjük, hogy az ilyen szerek fogyasztásának tényét – saját érdekében - közölje.

### **8. A javasolt műtét gyakori és súlyos kockázati következményei:**

Közvetlenül a műtét alatt viszonylag ritkán fordulnak elő magával a műtéttel kapcsolatos szövődmények, ugyanis könnyen hozzáférhető, jól ellenőrizhető területen történik a beavatkozás. Ennek ellenére ritkán sérülhet a húgycső, illetve a végbél. A későbbi szövődmények közül a leggyakoribbak a seb fertőződéséből eredőek, ugyanis a műtéti terület a legnagyobb gondosság ellenére érintkezhet széklettel, vizelettel. A seb begyulladhat, a sebszélek szétválhatnak. A húgyhólyagba felvezetett katéter fertőzést okozhat. A műtéti terület hegesedhet, a hüvelybemenet szűkülhet, a szexuális életben, a vizeletürítésben zavarokat okozva.

### **9. További beavatkozások, melyek szükségessé válhatnak a javasolt műtét során:**

Melléksérülések ellátása.

### **10. A beavatkozás menetének rövid leírása:**

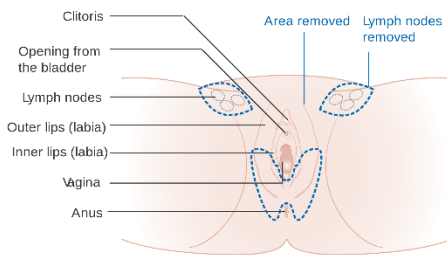
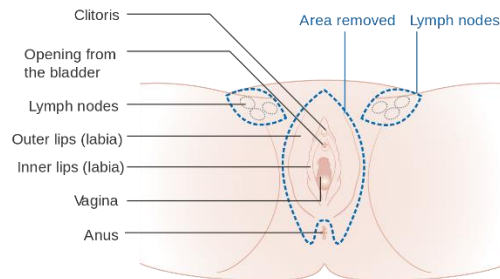
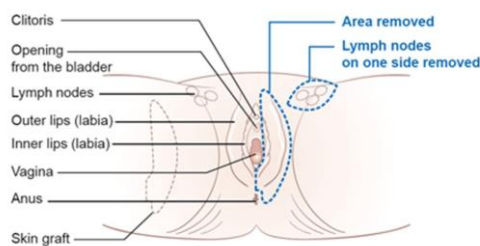
A műtét kezdetekor a húgyhólyagba állandó katétert helyezünk fel.

## BERETTYÓ SZÜLÉSZET

Gróf Tisza István Kórház Szülészeti és Nőgyógyászati Osztály  
4100 Berettyóújfalu, Orbán Balázs tér 1. | Tel: (52) 507 555

Attól függően, hogy az elváltozás milyen kiterjedésű és hol helyezkedik el a vulván, különböző típusú műtéteket végzünk:

- ép biztonsági széllal (1cm) végzett kimetszés
- részleges vulvectomia – a szeméremtest egy részét távolítjuk el
- vulvectomia – eltávolítjuk a teljes külső nemi szervet



A műtétet a sebszélek zárásával fejezzük be, a sebalapba dréncsöveket helyezünk.

### 11. A javasolt kezelési módon kívüli eljárások lehetőségeiről, kockázatairól és azok várható kedvező és kedvezőtlen hatásairól felvilágosítást kaptam, melyek a következők:

Az ajánlott beavatkozás alternatívájaként sugárkezelés alkalmazható, bár a korai esetekben a műtét jobb eredményeket ígér. A kemoterápia csak igen ritkán, válogatott esetekben alkalmazható.

### 12. A műtét a következő érzéstelenítéssel, ill. eljárásokkal végezhető:

- gerinc érzéstelenítés
- altatás

Az érzéstelenítés módját a rizikófaktorok és az alaptervesség kiterjedésének, elhelyezkedésének figyelembevételével, az orvos és a beteg együtt dönti el. Az altatás, ill. a gerinc érzéstelenítés veszélyei külön lapon kerülnek említésre.

### 13. A műtét tervezett időpontja: .....



## BERETTYÓ SZÜLÉSZET

Gróf Tisza István Kórház Szülészeti és Nőgyógyászati Osztály  
4100 Berettyóújfalu, Orbán Balázs tér 1. | Tel: (52) 507 555

14. Amennyiben további felvilágosításra lenne szükség, a következő címen érhetem el orvosomat, aki további felvilágosítást adhat:

Gróf Tisza István Kórház Szülészeti és Nőgyógyászati Osztály,  
4100 Berettyóújfalu, Orbán Balázs tér 1. Telefon: .....

### 15. Műtét utáni életmód:

A beavatkozás típusától és az Ön általános egészségi állapotától függően változik a gyógyulás időtartama. Ez általában hat hét, de ha sugárkezelés is szükséges, tovább is tarthat. Fontos a műtégi terület gondos ápolása, tisztán-szárazon tartása, Könnyű, laza ruházat viselése ajánlott. A zárójelentésben szereplő gyógyszerek alkalmazása ajánlott, a kórházból való távozás után jelentkező panaszokkal Osztályunkat keresse. Amennyiben a műtétet követően kiegészítő kezelés szükséges, erről levélben értesítjük. Ha négy héten belül ez nem történik meg, kérjük, keresse fel Osztályunkat.

16. Megértettem és elfogadom, hogy kivételes esetben a beavatkozást végző orvos személyét egyértelműen megadni nem lehet, azonban a beavatkozást végző orvos megfelelő felkészültséggel rendelkezik a beavatkozás elvégzéséhez.

### 17. A beteg kérdései:

### 18. Az orvos megjegyzései:

#### Tájékoztatásul közöljük a következőket:

1. Az Ön ellátásában közvetlenül az alábbi személyek működnek közre:  
Szakképesítés és beosztás (osztályos orvos és nővére, altatóorvos)
2. Az Ön által írásban felhatalmazott személy – egészségügyi ellátásának ideje alatt – betegségével kapcsolatos dokumentációba betekinthez és arról másolatot készíttethet.
3. Betegségéről tájékoztatás hozzátartozóinak, ill. további személyeknek az Ön által külön kitöltött nyilatkozat alapján adható.



## BERETTYÓ SZÜLÉSZET

Gróf Tisza István Kórház Szülészeti és Nőgyógyászati Osztály  
4100 Berettyóújfalú, Orbán Balázs tér 1. | Tel: (52) 507 555

### BELEEGYZÉSI NYILATKOZAT

A tervezett műtétről, a műtét esetleg szükséges kiterjesztéséről – részletes felvilágosító beszélgetés során – a kezelő (műtétet végző) orvosom Dr. ....  
kielégítően tájékoztatott.

A beszélgetés során megválaszoltak minden engem foglalkoztató kérdést a műtéttel, a műtéti kockázatokkal és a lehetséges szövődményekkel kapcsolatban.

Kijelentem, hogy maradéktalanul megértettem az írásbeli és szóbeli felvilágosítás tartalmát és nincs további kérdésem.

Elegendő gondolkodási idő után beleegyezem, hogy a felajánlott műtétet, azok ismert, lehetséges veszélyeinek tudatában rajtam az orvos elvégezze.

Beleegyezem, hogy a műtét során diagnosztikus céllal eltávolított szerveket, szövetmintákat szövettani vizsgálat után laboratóriumban megőrizték és azokból tudományos igényű feldolgozásokat végezzenek, ill. a betegséggel kapcsolatos orvosi leleteket és eredményeket az intézet tudományos és oktatási céllal felhasználhassa.

Aláírással tanúsítom, hogy betegségem természetét megértettem, megismertem a lehetséges kezelési formákat és azok elmaradásának kockázatait. A beavatkozás kiterjesztésébe, amennyiben az a műtét során szükségessé válik, szintén beleegyezem.

Az esetleg (életveszélyes, súlyos egészségkárosító állapot esetén) szükségessé váló vér-és vérkészítmények beadásába is beleegyezem.

Ha a műtét esetleges kiterjesztésébe és a vérkészítmények esetleges beadásába nem egyezik bele, kérjük, hogy azt, az Elutasító nyilatkozaton írásban jelezze!

Dátum: .....

.....  
orvos aláírása,  
pecsétszáma

.....  
beteg aláírása

.....  
törvényes  
képviselő/nyilatkozat-  
tételre kijelölt személy  
vagy egyéb arra jogosult  
hozzátartozó aláírása

Előttünk, mint tanúk előtt:

Aláírás:

Aláírás:

Név:

Név:

Személyi ig.szám:

Személyi ig.szám: